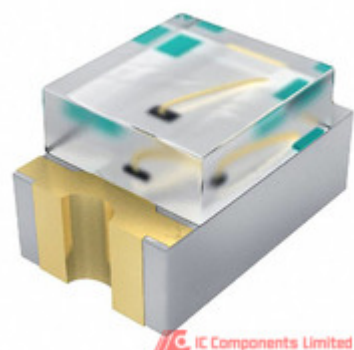


**EVERLIGHT**



**PT17-21C/L41/TR8**

Fabricant Numéro d'article:	PT17-21C/L41/TR8
Fabricant / marque	Everlight Electronics
Partie de la description:	PHOTOTRANSISTOR FLAT CLEAR 0805
Feuilles de données:	PT17-21C/L41/TR8.pdf
État sans plomb / État RoHS:	Sans plomb / conforme à la directive RoHS
Etat du stock:	Nouvel original, stock 58000 disponible.
Bateau de:	Hong Kong
Manière d'expédition:	DHL/Fedex/TNT/UPS

OBTENIR UN DEVIS

PT17-21C/L41/TR8 100% Nouveaux originaux 58000 en stock, Trouver PT17-21C/L41/TR8 Prix, Stock, Fiche technique chez IC Components Ltd en ligne, achetez PT17-21C/L41/TR8 Everlight Electronics avec garantie. 100% de garantie de confiance. RFQ PT17-21C/L41/TR8: [Info@IC-Components.com](mailto:Info@IC-Components.com)

Les spécifications de PT17-21C/L41/TR8

Numéro d'article	PT17-21C/L41/TR8	Fabricant / marque	Everlight Electronics
Séries	-	Niveau de sensibilité à l'humidité (MSL)	3 (168 Hours)
Package / Boîte	0805 (2012 Metric)	Emballage	Cut Tape (CT)
Type de montage	Surface Mount	Température de fonctionnement	-25°C ~ 85°C (TA)
Description détaillée	Phototransistor 940nm Top View 0805 (2012 Metric)	Puissance - Max	75mW
Orientation	Top View	Courant - Collecteur (Ic) (max)	20mA
Tension - Collecteur-émetteur disruptif (Max)	30V	longueur d'ondes	940nm
Angle de vue	-	Courant - Noir (Id) (Max)	100nA
Autres noms	1080-1382-1	Quantité en stock	58000 pcs Stock
Catégorie	Capteurs, transducteurs > Capteurs optiques - Phototransistors	La description	PHOTOTRANSISTOR FLAT CLEAR 0805
État sans plomb / État RoHS	Sans plomb / conforme à la directive RoHS		

Mots-clés associés à PT17-21C/L41/TR8

Everlight Electronics PT17-21C/L41/TR8	Partie PT17-21C/L41/TR8	Prix PT17-21C/L41/TR8	Distributeur PT17-21C/L41/TR8
PT17-21C/L41/TR8 technique	Action PT17-21C/L41/TR8	PT17-21C/L41/TR8 Inventaire	PT17-21C/L41/TR8 Fournisseur
Commande en ligne PT17-21C/L41/TR8	PT17-21C/L41/TR8 Enquête	Image PT17-21C/L41/TR8	PT17-21C/L41/TR8 Image
PT17-21C/L41/TR8 pdf	Fiche technique PT17-21C/L41/TR8	Fiche technique PT17-21C/L41/TR8	PT17-21C/L41/TR8 pdf datasheet
Téléchargez la fiche technique PT17-21C/L41/TR8	Everlight Electronics Fabricant	Everlight Electronics PT17-21C/L41/TR8	Everlight Electronics Co Ltd PT17-21C/L41/TR8

Vous pouvez également être intéressé par:

<p><b>PT19-21B/L41/TR8</b> La description: PHOTOTRANSISTOR FLAT BK MINI SMD Fabricants: Everlight Electronics En stock: Nouvel original, stock 39000 disponible. Citation: <input type="text" value="RFQ"/></p>	<p>IMAGE NOT AVAILABLE</p> <p><b>PT150S16</b> La description: IGBT Modules Fabricants: En stock: Nouvel original, stock 2400 disponible. Citation: <input type="text" value="RFQ"/></p>	<p>IMAGE NOT AVAILABLE</p> <p><b>PT150S16C</b> La description: IGBT Modules Fabricants: En stock: Nouvel original, stock 1500 disponible. Citation: <input type="text" value="RFQ"/></p>
<p><b>PT150</b> La description: PRESSURE TRANSDUCER, 150 PSI Fabricants: FLIR En stock: Nouvel original, stock 1800 disponible. Citation: <input type="text" value="RFQ"/></p>	<p>IMAGE NOT AVAILABLE</p> <p><b>PT1502DQFN</b> La description: PT1502DQFN QFN20 Fabricants: Original En stock: Nouvel original, stock 500 disponible. Citation: <input type="text" value="RFQ"/></p>	<p>IMAGE NOT AVAILABLE</p> <p><b>PT163018A</b> La description: PT163018A YCL SOP-16250TR Fabricants: YCL En stock: Nouvel original, stock 300 disponible. Citation: <input type="text" value="RFQ"/></p>
<p>IMAGE NOT AVAILABLE</p> <p><b>PT150S8C</b> La description: IGBT Modules Fabricants: En stock: Nouvel original, stock 1500 disponible. Citation: <input type="text" value="RFQ"/></p>	<p>IMAGE NOT AVAILABLE</p> <p><b>PT150KN8CF</b> La description: IGBT Modules Fabricants: En stock: Nouvel original, stock 1500 disponible. Citation: <input type="text" value="RFQ"/></p>	<p><b>PT17-51C/L129/TR8</b> La description: PT17-51C/L129/TR8 EVERLIGHT NA Fabricants: Everlight Electronics En stock: Nouvel original, stock 12000 disponible. Citation: <input type="text" value="RFQ"/></p>
<p>IMAGE NOT AVAILABLE</p> <p><b>PT150S8A</b> La description: IGBT Modules Fabricants: En stock: Nouvel original, stock 1500 disponible. Citation: <input type="text" value="RFQ"/></p>	<p>IMAGE NOT AVAILABLE</p> <p><b>PT1502EQFN</b> La description: PT1502EQFN PTC QFN Fabricants: PTC En stock: Nouvel original, stock 5000 disponible. Citation: <input type="text" value="RFQ"/></p>	<p><b>PT17-21B/L41/TR8</b> La description: PHOTOTRANSISTOR FLAT BLACK 0805 Fabricants: Everlight Electronics En stock: Nouvel original, stock 15200 disponible. Citation: <input type="text" value="RFQ"/></p>
<p>IMAGE NOT AVAILABLE</p> <p><b>PT150S/12C</b> La description: IGBT Modules Fabricants: En stock: Nouvel original, stock 1500 disponible. Citation: <input type="text" value="RFQ"/></p>	<p><b>PT17-21C/TR8</b> La description: PT17-21C/TR8 EVERLIGHT SMD0805 Fabricants: Everlight Electronics En stock: Nouvel original, stock 3000 disponible. Citation: <input type="text" value="RFQ"/></p>	<p><b>PT15-21C/TR8</b> La description: PHOTOTRANSISTOR FLAT CLEAR 1206 Fabricants: Everlight Electronics En stock: Nouvel original, stock 29900 disponible. Citation: <input type="text" value="RFQ"/></p>
<p>IMAGE NOT AVAILABLE</p> <p><b>PT15-24-522</b> La description: IGBT Modules Fabricants: En stock: Nouvel original, stock 1500 disponible. Citation: <input type="text" value="RFQ"/></p>	<p><b>PT16PVTJ</b> La description: PT16PVTJ FREESCALE TSSOP-20 Fabricants: NXP Semiconductors / Freescale En stock: Nouvel original, stock 3000 disponible. Citation: <input type="text" value="RFQ"/></p>	<p>IMAGE NOT AVAILABLE</p> <p><b>PT1518CF</b> La description: IGBT Modules Fabricants: En stock: Nouvel original, stock 1600 disponible. Citation: <input type="text" value="RFQ"/></p>
<p>IMAGE NOT AVAILABLE</p> <p><b>PT150KN16</b> La description: IGBT Modules Fabricants: En stock: Nouvel original, stock 1500 disponible. Citation: <input type="text" value="RFQ"/></p>	<p>IMAGE NOT AVAILABLE</p> <p><b>PT1502FM</b> La description: PT1502FM NIKO-SEM SOT23 Fabricants: NIKO-SEM En stock: Nouvel original, stock 200 disponible. Citation: <input type="text" value="RFQ"/></p>	<p>IMAGE NOT AVAILABLE</p> <p><b>PT150S12</b> La description: IGBT Modules Fabricants: En stock: Nouvel original, stock 1600 disponible. Citation: <input type="text" value="RFQ"/></p>
<p>IMAGE NOT AVAILABLE</p> <p><b>PT1N141C-T112-1</b> La description: PT1N141C-T112-1 MITSUBIS SOT-23 Fabricants: MITSUBIS En stock: Nouvel original, stock 3000 disponible. Citation: <input type="text" value="RFQ"/></p>	<p>IMAGE NOT AVAILABLE</p> <p><b>PT1502</b> La description: PT1502 QFN Fabricants: Original En stock: Nouvel original, stock 1900 disponible. Citation: <input type="text" value="RFQ"/></p>	<p>IMAGE NOT AVAILABLE</p> <p><b>PT150S12C</b> La description: IGBT Modules Fabricants: En stock: Nouvel original, stock 1600 disponible. Citation: <input type="text" value="RFQ"/></p>
<p><b>PT16AMVTG</b> La description: PT16AMVTG FREESCALE TSSOP-16 Fabricants: NXP Semiconductors / Freescale En stock: Nouvel original, stock 3000 disponible. Citation: <input type="text" value="RFQ"/></p>	<p>IMAGE NOT AVAILABLE</p> <p><b>PT163035</b> La description: PT163035 YCL MOUDLE Fabricants: YCL En stock: Nouvel original, stock 600 disponible. Citation: <input type="text" value="RFQ"/></p>	<p><b>PT19-21C/L41/TR8</b> La description: PHOTOTRANSISTOR FLAT CLR MINI SMD Fabricants: Everlight Electronics En stock: Nouvel original, stock 39700 disponible. Citation: <input type="text" value="RFQ"/></p>
<p>IMAGE NOT AVAILABLE</p> <p><b>PT150KN8</b> La description: IGBT Modules Fabricants: En stock: Nouvel original, stock 1500 disponible. Citation: <input type="text" value="RFQ"/></p>	<p>IMAGE NOT AVAILABLE</p> <p><b>PT150S16A</b> La description: IGBT Modules Fabricants: En stock: Nouvel original, stock 1500 disponible. Citation: <input type="text" value="RFQ"/></p>	<p>IMAGE NOT AVAILABLE</p> <p><b>PT1508CF</b> La description: IGBT Modules Fabricants: En stock: Nouvel original, stock 1500 disponible. Citation: <input type="text" value="RFQ"/></p>



**IC Components Limited**  
WWW.IC-COMPONENTS.COM

Email: [Info@IC-Components.com](mailto:Info@IC-Components.com)  
TEL: 00 852 - 30501935  
FAX: 00 852 - 30501945

Adresse: 6H Block 1, Sherwood Court, Villa Kingswood, Tin Shui Wai, Nouveaux Territoires, Hong Kong