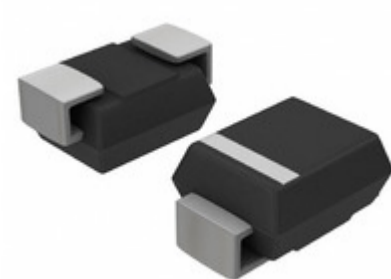


**BOURNS®**



IC Components Limited

## 5.0SMDJ18CA

Fabricant Numéro d'article:	5.0SMDJ18CA
Fabricant / marque:	Littelfu
Partie de la description:	
Feuilles de données:	5.0SMDJ18CA.pdf
État sans plomb / État RoHS:	
Etat du stock:	Nouvel original, stock 5000 disponible.
Bateau de:	Hong Kong
Manière d'expédition:	DHL/Fedex/TNT/UPS

OBTENIR UN DEVIS

**5.0SMDJ18CA** 100% Nouveaux originaux 5000 en stock, Trouver 5.0SMDJ18CA Prix, Stock, Fiche technique chez IC Components Ltd en ligne, achetez 5.0SMDJ18CA Bourns, Inc. avec garantie. 100% de garantie de confiance. RFQ 5.0SMDJ18CA: [Info@IC-Components.com](mailto:Info@IC-Components.com)

### Les spécifications de 5.0SMDJ18CA

Numéro d'article	5.0SMDJ18CA	Fabricant / marque	Littelfu
Tension - inverse (typ)	18V	Tension - Clamping (Max) @ Ipp	29.2V
Tension - Réduction (Min)	20V	Type	Zener
Package composant fournisseur	DO-214AB (SMC)	Séries	5.0SMDJ
Protection de ligne électrique	No	Power - Peak Pulse	5000W (5kW)
Package / Boîte	DO-214AB, SMC	Autres noms	5.0SMDJ18CABB
Température de fonctionnement	-55°C ~ 150°C (TJ)	Type de montage	Surface Mount
Niveau de sensibilité à l'humidité (MSL)	1 (Unlimited)	Courant - Pulse (10 / 1000µs)	172A
Capacité @ Fréquence	-	Canaux bidirectionnels	1
Applications	General Purpose	Quantité en stock	5000 pcs Stock
Catégorie	<a href="#">Circuits intégrés (ci)</a> > <a href="#">ICs spécialisés</a>	La description	
État sans plomb / État RoHS			

### Mots-clés associés à 5.0SMDJ18CA

Bourns, Inc. 5.0SMDJ18CA	Partie 5.0SMDJ18CA	Prix 5.0SMDJ18CA	Distributeur 5.0SMDJ18CA
5.0SMDJ18CA technique	Action 5.0SMDJ18CA	5.0SMDJ18CA Inventaire	5.0SMDJ18CA Fournisseur
Commande en ligne 5.0SMDJ18CA	5.0SMDJ18CA Enquête	Image 5.0SMDJ18CA	5.0SMDJ18CA Image
5.0SMDJ18CA pdf	Fiche technique 5.0SMDJ18CA	Fiche technique 5.0SMDJ18CA	5.0SMDJ18CA pdf datasheet
Téléchargez la fiche technique 5.0SMDJ18CA	Bourns, Inc. Fabricant	Bourns, Inc. 5.0SMDJ18CA	Bourns Inc. 5.0SMDJ18CA
J.W. Miller / Bourns 5.0SMDJ18CA			

### Vous pouvez également être intéressé par:

 <b>5.0SMDJ20CA</b> <b>La description:</b> TVS DIODE 20V 32.4V DO214AB <b>Fabricants:</b> Hamlin / Littelfuse <b>En stock:</b> Nouvel original, stock 2681 disponible. Citation: <input type="text"/> RFQ	 <b>5.0SMDJ15A</b> <b>La description:</b> TVS DIODE 15V 24.4V DO214AB <b>Fabricants:</b> Bourns, Inc. <b>En stock:</b> Nouvel original, stock 9000 disponible. Citation: <input type="text"/> RFQ	 <b>5.0SMDJ22A</b> <b>La description:</b> TVS DIODE 22V 35.5V DO214AB <b>Fabricants:</b> Hamlin / Littelfuse <b>En stock:</b> Nouvel original, stock 2827 disponible. Citation: <input type="text"/> RFQ
 <b>5.0SMDJ15CA</b> <b>La description:</b> TVS DIODE 15V 24.4V DO214AB <b>Fabricants:</b> Hamlin / Littelfuse <b>En stock:</b> Nouvel original, stock 9000 disponible. Citation: <input type="text"/> RFQ	 <b>5.0SMDJ170A</b> <b>La description:</b> TVS DIODE 170V 275V DO214AB <b>Fabricants:</b> Hamlin / Littelfuse <b>En stock:</b> Nouvel original, stock 9000 disponible. Citation: <input type="text"/> RFQ	IMAGE NOT AVAILABLE <b>5.0SMDJ200A</b> <b>La description:</b> 5.0SMDJ200A 力特 DO-214ABSMC <b>Fabricants:</b> Original <b>En stock:</b> Nouvel original, stock 6000 disponible. Citation: <input type="text"/> RFQ
 <b>5.0SMDJ15A</b> <b>La description:</b> TVS DIODE 15V 24.4V DO214AB <b>Fabricants:</b> Hamlin / Littelfuse <b>En stock:</b> Nouvel original, stock 9000 disponible. Citation: <input type="text"/> RFQ	 <b>5.0SMDJ170A</b> <b>La description:</b> TVS DIODE 170V 275V DO214AB <b>Fabricants:</b> Bourns, Inc. <b>En stock:</b> Nouvel original, stock 9000 disponible. Citation: <input type="text"/> RFQ	 <b>5.0SMDJ14CA</b> <b>La description:</b> TVS DIODE 14V 23.2V DO214AB <b>Fabricants:</b> Bourns, Inc. <b>En stock:</b> Nouvel original, stock 9000 disponible. Citation: <input type="text"/> RFQ
 <b>5.0SMDJ24A</b> <b>La description:</b> TVS DIODE 24V 38.9V DO214AB <b>Fabricants:</b> Hamlin / Littelfuse <b>En stock:</b> Nouvel original, stock 42400 disponible. Citation: <input type="text"/> RFQ	 <b>5.0SMDJ18A</b> <b>La description:</b> TVS DIODE 18V 29.2V DO214AB <b>Fabricants:</b> Bourns, Inc. <b>En stock:</b> Nouvel original, stock 9000 disponible. Citation: <input type="text"/> RFQ	 <b>5.0SMDJ18A</b> <b>La description:</b> TVS DIODE 18VWM 29.2VC SMD <b>Fabricants:</b> Littelfuse Inc. <b>En stock:</b> Nouvel original, stock 9000 disponible. Citation: <input type="text"/> RFQ
 <b>5.0SMDJ24CA</b> <b>La description:</b> TVS DIODE 24V 38.9V DO214AB <b>Fabricants:</b> Hamlin / Littelfuse <b>En stock:</b> Nouvel original, stock 15000 disponible. Citation: <input type="text"/> RFQ	 <b>5.0SMDJ16CA</b> <b>La description:</b> TVS DIODE 16V 26V DO214AB <b>Fabricants:</b> Hamlin / Littelfuse <b>En stock:</b> Nouvel original, stock 9000 disponible. Citation: <input type="text"/> RFQ	 <b>5.0SMDJ26A</b> <b>La description:</b> TVS DIODE 26V 42.1V DO214AB <b>Fabricants:</b> Hamlin / Littelfuse <b>En stock:</b> Nouvel original, stock 6000 disponible. Citation: <input type="text"/> RFQ
 <b>5.0SMDJ15CA</b> <b>La description:</b> TVS DIODE 15V 24.4V DO214AB <b>Fabricants:</b> Bourns, Inc. <b>En stock:</b> Nouvel original, stock 9000 disponible. Citation: <input type="text"/> RFQ	 <b>5.0SMDJ26CA</b> <b>La description:</b> TVS DIODE 26V 42.1V DO214AB <b>Fabricants:</b> Bourns, Inc. <b>En stock:</b> Nouvel original, stock 9000 disponible. Citation: <input type="text"/> RFQ	 <b>5.0SMDJ26A</b> <b>La description:</b> TVS DIODE 26V 42.1V DO214AB <b>Fabricants:</b> Bourns, Inc. <b>En stock:</b> Nouvel original, stock 6000 disponible. Citation: <input type="text"/> RFQ
 <b>5.0SMDJ150CA</b> <b>La description:</b> TVS DIODE 150V 243V DO214AB <b>Fabricants:</b> Hamlin / Littelfuse <b>En stock:</b> Nouvel original, stock 2868 disponible. Citation: <input type="text"/> RFQ	 <b>5.0SMDJ24A</b> <b>La description:</b> TVS DIODE 24V 38.9V DO214AB <b>Fabricants:</b> Bourns, Inc. <b>En stock:</b> Nouvel original, stock 42400 disponible. Citation: <input type="text"/> RFQ	 <b>5.0SMDJ22A</b> <b>La description:</b> TVS DIODE 22V 35.5V DO214AB <b>Fabricants:</b> Bourns, Inc. <b>En stock:</b> Nouvel original, stock 2797 disponible. Citation: <input type="text"/> RFQ
 <b>5.0SMDJ14CA</b> <b>La description:</b> TVS DIODE 14VWM 23.2VC SMD <b>Fabricants:</b> Littelfuse Inc. <b>En stock:</b> Nouvel original, stock 9000 disponible. Citation: <input type="text"/> RFQ	 <b>5.0SMDJ26CA</b> <b>La description:</b> TVS DIODE 26V 42.1V DO214AB <b>Fabricants:</b> Hamlin / Littelfuse <b>En stock:</b> Nouvel original, stock 9000 disponible. Citation: <input type="text"/> RFQ	 <b>5.0SMDJ24CA</b> <b>La description:</b> TVS DIODE 24V 38.9V DO214AB <b>Fabricants:</b> Bourns, Inc. <b>En stock:</b> Nouvel original, stock 15000 disponible. Citation: <input type="text"/> RFQ
 <b>5.0SMDJ20A</b> <b>La description:</b> TVS DIODE 20V 32.4V DO214AB <b>Fabricants:</b> Hamlin / Littelfuse <b>En stock:</b> Nouvel original, stock 15000 disponible. Citation: <input type="text"/> RFQ	 <b>5.0SMDJ16CA</b> <b>La description:</b> TVS DIODE 16V 26V DO214AB <b>Fabricants:</b> Bourns, Inc. <b>En stock:</b> Nouvel original, stock 9000 disponible. Citation: <input type="text"/> RFQ	 <b>5.0SMDJ14CA</b> <b>La description:</b> TVS DIODE 14V 23.2V DO214AB <b>Fabricants:</b> Hamlin / Littelfuse <b>En stock:</b> Nouvel original, stock 9000 disponible. Citation: <input type="text"/> RFQ
 <b>5.0SMDJ160CA</b> <b>La description:</b> TVS DIODE 160V 259V DO214AB <b>Fabricants:</b> Hamlin / Littelfuse <b>En stock:</b> Nouvel original, stock 9000 disponible. Citation: <input type="text"/> RFQ	 <b>5.0SMDJ20CA</b> <b>La description:</b> TVS DIODE 20V 32.4V DO214AB <b>Fabricants:</b> Bourns, Inc. <b>En stock:</b> Nouvel original, stock 2833 disponible. Citation: <input type="text"/> RFQ	 <b>5.0SMDJ20A</b> <b>La description:</b> TVS DIODE 20V 32.4V DO214AB <b>Fabricants:</b> Bourns, Inc. <b>En stock:</b> Nouvel original, stock 15000 disponible. Citation: <input type="text"/> RFQ



**IC Components Limited**

WWW.IC-COMPONENTS.COM

Email: [Info@IC-Components.com](mailto:Info@IC-Components.com)

TEL: 00 852 - 30501935

FAX: 00 852 - 30501945

Adresse: 6H Block 1, Sherwood Court, Villa Kingswood, Tin Shui Wai, Nouveaux Territoires, Hong Kong