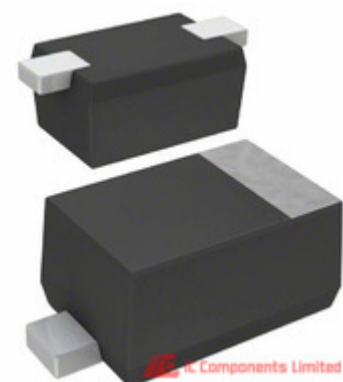


**Panasonic**



**MA2SP0500L**

Fabricant Numéro d'article:	MA2SP0500L
Fabricant / marque	Panasonic
Partie de la description:	DIODE PIN 60V 50MA SSMINI-2P
Feuilles de données:	MA2SP0500L.pdf
État sans plomb / État RoHS:	Sans plomb / conforme à la directive RoHS
Etat du stock:	Nouvel original, stock 3000 disponible.
Bateau de:	Hong Kong
Manière d'expédition:	DHL/Fedex/TNT/UPS

OBTENIR UN DEVIS

**MA2SP0500L** 100% Nouveaux originaux 3000 en stock, Trouver MA2SP0500L Prix, Stock, Fiche technique chez IC Components Ltd en ligne, achetez MA2SP0500L Panasonic avec garantie. 100% de garantie de confiance. RFQ MA2SP0500L: [Info@IC-Components.com](mailto:Info@IC-Components.com)

Les spécifications de MA2SP0500L

Numéro d'article	MA2SP0500L	Fabricant / marque	Panasonic
Séries	-	Niveau de sensibilité à l'humidité (MSL)	1 (Unlimited)
Numéro de pièce de base	MA2SP05	Package / Boîte	SC-79, SOD-523
Emballage	Original-Reel®	Package composant fournisseur	SSMini2-F1
Température de fonctionnement	150°C (TJ)	Description détaillée	RF Diode PIN - Single 60V 50mA SSMINI2-F1
Courant - Max	50mA	Type de diode	PIN - Single
Tension - Inverse de crête (max)	60V	Capacité à Vr, F	2.4pF @ 0V, 1MHz
Résistance @ Si, F	5.5 Ohm @ 10mA, 100MHz	Autres noms	MA2SP0500LDKR
Quantité en stock	3000 pcs Stock	Catégorie	Produits semi-conducteurs discrets > Diodes - RF
La description	DIODE PIN 60V 50MA SSMINI-2P	État sans plomb / État RoHS	Sans plomb / conforme à la directive RoHS

Mots-clés associés à MA2SP0500L

Panasonic MA2SP0500L	Partie MA2SP0500L	Prix MA2SP0500L	Distributeur MA2SP0500L
MA2SP0500L technique	Action MA2SP0500L	MA2SP0500L Inventaire	MA2SP0500L Fournisseur
Commande en ligne MA2SP0500L	MA2SP0500L Enquête	Image MA2SP0500L	MA2SP0500L Image
MA2SP0500L pdf	Fiche technique MA2SP0500L	Fiche technique MA2SP0500L	MA2SP0500L pdf datasheet
Téléchargez la fiche technique MA2SP0500L	Panasonic Fabricant	Panasonic MA2SP0500L	Panasonic - Consumer Division MA2SP0500L
Panasonic - Consumer Electronics Corp. MA2SP0500L	Panasonic Battery Group MA2SP0500L	Panasonic Electric Works - ACSD MA2SP0500L	Panasonic Electronic Components - Semiconductor Pr MA2SP0500L
Panasonic - ATG MA2SP0500L	Panasonic - BSG MA2SP0500L	Panasonic - DTG MA2SP0500L	Panasonic Electric Works MA2SP0500L
Panasonic Electronic Components MA2SP0500L	Panasonic Industrial Automation Sales MA2SP0500L	Panasonic Semiconductor MA2SP0500L	

Vous pouvez également être intéressé par:

<p><b>Panasonic</b></p> <p><b>MA2SD32</b></p> <p><b>La description:</b> MA2SD32 Panasonic SOD-523SSMini2-F1060</p> <p><b>Fabricants:</b> Panasonic</p> <p><b>En stock:</b> Nouvel original, stock 213400 disponible.</p> <p>Citation: <input type="text" value="RFQ"/></p>	<p><b>Panasonic</b></p> <p><b>MA2SV020S1TD</b></p> <p><b>La description:</b> MA2SV020S1TD Panasonic SOD-523SS-Mini</p> <p><b>Fabricants:</b> Panasonic</p> <p><b>En stock:</b> Nouvel original, stock 540000 disponible.</p> <p>Citation: <input type="text" value="RFQ"/></p>	<p><b>MA2SD320GL</b></p> <p><b>La description:</b> DIODE SCHOTTKY 30V 200MA SSMINI2</p> <p><b>Fabricants:</b> Panasonic</p> <p><b>En stock:</b> Nouvel original, stock 2331700 disponible.</p> <p>Citation: <input type="text" value="RFQ"/></p>
<p><b>Panasonic</b></p> <p><b>MA2SD320G8S0+</b></p> <p><b>La description:</b> MA2SD320G8S0+ PANASONIC SOD523</p> <p><b>Fabricants:</b> Panasonic</p> <p><b>En stock:</b> Nouvel original, stock 207800 disponible.</p> <p>Citation: <input type="text" value="RFQ"/></p>	<p><b>MA2SV0400L</b></p> <p><b>La description:</b> DIODE VARIABLE CAP 6V SSMINI-2P</p> <p><b>Fabricants:</b> Panasonic</p> <p><b>En stock:</b> Nouvel original, stock 1400 disponible.</p> <p>Citation: <input type="text" value="RFQ"/></p>	<p><b>Panasonic</b></p> <p><b>MA2SD310GLBF</b></p> <p><b>La description:</b> MA2SD310GLBF PANASONIC SOD-523</p> <p><b>Fabricants:</b> Panasonic</p> <p><b>En stock:</b> Nouvel original, stock 117000 disponible.</p> <p>Citation: <input type="text" value="RFQ"/></p>
<p><b>Panasonic</b></p> <p><b>MA2SP0100L-(TX)</b></p> <p><b>La description:</b> MA2SP0100L-(TX) PANASONIC SOD423</p> <p><b>Fabricants:</b> Panasonic</p> <p><b>En stock:</b> Nouvel original, stock 27000 disponible.</p> <p>Citation: <input type="text" value="RFQ"/></p>	<p><b>MA2SV0100L</b></p> <p><b>La description:</b> DIODE VARIABLE CAP 6V SSMINI-2P</p> <p><b>Fabricants:</b> Panasonic</p> <p><b>En stock:</b> Nouvel original, stock 5700 disponible.</p> <p>Citation: <input type="text" value="RFQ"/></p>	<p><b>MA2SE0100L</b></p> <p><b>La description:</b> DIODE SCHOTTKY 20V 35MA SSMINI2</p> <p><b>Fabricants:</b> Panasonic</p> <p><b>En stock:</b> Nouvel original, stock 2700 disponible.</p> <p>Citation: <input type="text" value="RFQ"/></p>
<p><b>MA2SD3200L</b></p> <p><b>La description:</b> DIODE SCHOTTKY 30V 200MA SSMINI2</p> <p><b>Fabricants:</b> Panasonic</p> <p><b>En stock:</b> Nouvel original, stock 204000 disponible.</p> <p>Citation: <input type="text" value="RFQ"/></p>	<p><b>Panasonic</b></p> <p><b>MA2SV030P2TD</b></p> <p><b>La description:</b> MA2SV030P2TD Panasonic SOD-523SS-Mini</p> <p><b>Fabricants:</b> Panasonic</p> <p><b>En stock:</b> Nouvel original, stock 122500 disponible.</p> <p>Citation: <input type="text" value="RFQ"/></p>	<p><b>Panasonic</b></p> <p><b>MA2SP050GL+</b></p> <p><b>La description:</b> MA2SP050GL+ Panasonic SOD-523</p> <p><b>Fabricants:</b> Panasonic</p> <p><b>En stock:</b> Nouvel original, stock 3200 disponible.</p> <p>Citation: <input type="text" value="RFQ"/></p>
<p><b>MA2SP060GL</b></p> <p><b>La description:</b> DIODE PIN 60V 100MA SSMINI-2P</p> <p><b>Fabricants:</b> Panasonic</p> <p><b>En stock:</b> Nouvel original, stock 18000 disponible.</p> <p>Citation: <input type="text" value="RFQ"/></p>	<p><b>Panasonic</b></p> <p><b>MA2SV030P2LW</b></p> <p><b>La description:</b> MA2SV030P2LW panasonic SOD-523</p> <p><b>Fabricants:</b> Panasonic</p> <p><b>En stock:</b> Nouvel original, stock 3000 disponible.</p> <p>Citation: <input type="text" value="RFQ"/></p>	<p><b>Panasonic</b></p> <p><b>MA2SD32008SO</b></p> <p><b>La description:</b> MA2SD32008SO Panasonic SOD-523SSMini2-F1060</p> <p><b>Fabricants:</b> Panasonic</p> <p><b>En stock:</b> Nouvel original, stock 19600 disponible.</p> <p>Citation: <input type="text" value="RFQ"/></p>
<p><b>Panasonic</b></p> <p><b>MA2SV030Q2TD</b></p> <p><b>La description:</b> MA2SV030Q2TD Panasonic SOD-523SS-Mini</p> <p><b>Fabricants:</b> Panasonic</p> <p><b>En stock:</b> Nouvel original, stock 24000 disponible.</p> <p>Citation: <input type="text" value="RFQ"/></p>	<p><b>MA2SV0200L</b></p> <p><b>La description:</b> DIODE VARIABLE CAP 6V SSMINI-2P</p> <p><b>Fabricants:</b> Panasonic</p> <p><b>En stock:</b> Nouvel original, stock 38900 disponible.</p> <p>Citation: <input type="text" value="RFQ"/></p>	<p><b>MA2SD32008S</b></p> <p><b>La description:</b> MA2SD32008S ROHM SOT-523</p> <p><b>Fabricants:</b> LAPIS Semiconductor</p> <p><b>En stock:</b> Nouvel original, stock 23800 disponible.</p> <p>Citation: <input type="text" value="RFQ"/></p>
<p><b>Panasonic</b></p> <p><b>MA2SD320G8SO+</b></p> <p><b>La description:</b> MA2SD320G8SO+ PANASONIC 07</p> <p><b>Fabricants:</b> Panasonic</p> <p><b>En stock:</b> Nouvel original, stock 8000 disponible.</p> <p>Citation: <input type="text" value="RFQ"/></p>	<p><b>Panasonic</b></p> <p><b>MA2SV03002AL</b></p> <p><b>La description:</b> MA2SV03002AL Panasonic SOD-523SS-Mini</p> <p><b>Fabricants:</b> Panasonic</p> <p><b>En stock:</b> Nouvel original, stock 100 disponible.</p> <p>Citation: <input type="text" value="RFQ"/></p>	<p><b>Panasonic</b></p> <p><b>MA2SV040Q1TD</b></p> <p><b>La description:</b> MA2SV040Q1TD panasonic SOD-523</p> <p><b>Fabricants:</b> Panasonic</p> <p><b>En stock:</b> Nouvel original, stock 9300 disponible.</p> <p>Citation: <input type="text" value="RFQ"/></p>
<p><b>Panasonic</b></p> <p><b>MA2SV040P1TD</b></p> <p><b>La description:</b> MA2SV040P1TD panasonic SOD-523</p> <p><b>Fabricants:</b> Panasonic</p> <p><b>En stock:</b> Nouvel original, stock 12200 disponible.</p> <p>Citation: <input type="text" value="RFQ"/></p>	<p><b>MA2SV0300L</b></p> <p><b>La description:</b> DIODE VARIABLE CAP 6V SSMINI-2P</p> <p><b>Fabricants:</b> Panasonic</p> <p><b>En stock:</b> Nouvel original, stock 5200 disponible.</p> <p>Citation: <input type="text" value="RFQ"/></p>	<p><b>Panasonic</b></p> <p><b>MA2SD320GLBF</b></p> <p><b>La description:</b> MA2SD320GLBF PANASONIC SOD523</p> <p><b>Fabricants:</b> Panasonic</p> <p><b>En stock:</b> Nouvel original, stock 31400 disponible.</p> <p>Citation: <input type="text" value="RFQ"/></p>
<p><b>Panasonic</b></p> <p><b>MA2SV01001MC</b></p> <p><b>La description:</b> MA2SV01001MC Panasonic SOD-523SS-Mini</p> <p><b>Fabricants:</b> Panasonic</p> <p><b>En stock:</b> Nouvel original, stock 300 disponible.</p> <p>Citation: <input type="text" value="RFQ"/></p>	<p><b>Panasonic</b></p> <p><b>MA2SD320G8S0</b></p> <p><b>La description:</b> MA2SD320G8S0 PANASONIC SOT523</p> <p><b>Fabricants:</b> Panasonic</p> <p><b>En stock:</b> Nouvel original, stock 32000 disponible.</p> <p>Citation: <input type="text" value="RFQ"/></p>	<p><b>Panasonic</b></p> <p><b>MA2SD3200L+</b></p> <p><b>La description:</b> MA2SD3200L+ PANASONIC SOD523</p> <p><b>Fabricants:</b> Panasonic</p> <p><b>En stock:</b> Nouvel original, stock 13000 disponible.</p> <p>Citation: <input type="text" value="RFQ"/></p>
<p><b>Panasonic</b></p> <p><b>MA2SD320GL+</b></p> <p><b>La description:</b> MA2SD320GL+ Panasonic SOD-523</p> <p><b>Fabricants:</b> Panasonic</p> <p><b>En stock:</b> Nouvel original, stock 111000 disponible.</p> <p>Citation: <input type="text" value="RFQ"/></p>	<p><b>Panasonic</b></p> <p><b>MA2SV01001JN</b></p> <p><b>La description:</b> MA2SV01001JN Panasonic SOD-523</p> <p><b>Fabricants:</b> Panasonic</p> <p><b>En stock:</b> Nouvel original, stock 2100 disponible.</p> <p>Citation: <input type="text" value="RFQ"/></p>	<p><b>Panasonic</b></p> <p><b>MA2SD310GL+</b></p> <p><b>La description:</b> MA2SD310GL+ PANASONIC SOD523</p> <p><b>Fabricants:</b> Panasonic</p> <p><b>En stock:</b> Nouvel original, stock 15000 disponible.</p> <p>Citation: <input type="text" value="RFQ"/></p>



**IC Components Limited**  
WWW.IC-COMPONENTS.COM

Email: [Info@IC-Components.com](mailto:Info@IC-Components.com)  
TEL: 00 852 - 30501935  
FAX: 00 852 - 30501945

Adresse: 6H Block 1, Sherwood Court, Villa Kingswood, Tin Shui Wai, Nouveaux Territoires, Hong Kong