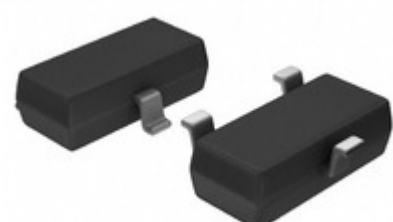



Honeywell




SS311PT

Fabricant Numéro d'article:	SS311PT
Fabricant / marque	Honeywell Sensing and Productivity Solutions
Partie de la description:	MAGNETIC SWITCH LATCH SOT23-3
Feuilles de données:	SS311PT(1).pdf SS311PT(2).pdf
État sans plomb / État RoHS:	 Sans plomb / conforme à la directive RoHS
Etat du stock:	Nouvel original, stock 53700 disponible.
Bateau de:	Hong Kong
Manière d'expédition:	DHL/Fedex/TNT/UPS

[OBTENIR UN DEVIS](#)

SS311PT 100% Nouveaux originaux 53700 en stock, Trouver SS311PT Prix, Stock, Fiche technique chez IC Components Ltd en ligne, achetez SS311PT Honeywell Sensing and Productivity Solutions avec garantie. 100% de garantie de confiance. RFQ SS311PT: Info@IC-Components.com









Les spécifications de SS311PT

Numéro d'article	SS311PT	Fabricant / marque	Honeywell Sensing and Productivity Solutions
Séries	-	Niveau de sensibilité à l'humidité (MSL)	1 (Unlimited)
Package / Boîte	TO-236-3, SC-59, SOT-23-3	Emballage	Tape & Reel (TR)
Package composant fournisseur	SOT-23-3	Température de fonctionnement	-40°C ~ 150°C (TA)
Description détaillée	Digital Switch Latch Open Collector Hall Effect SOT-23-3	La technologie	Hall Effect
Le type de sortie	Open Collector	Caractéristiques	-
Polarisation	South Pole	Tension - Alimentation	2.7 V ~ 7 V
Fonction	Latch	Courant - Alimentation (Max)	14mA
Portée de détection	14mT Trip, -14mT Release	Condition de test	-40°C ~ 150°C
Courant - Sortie (Max)	4mA	Autres noms	480-5345-2 SS311PT-ND
Quantité en stock	53700 pcs Stock	Catégorie	Capteurs, transducteurs > Capteurs magnétiques - interrupteurs (Solid State)
La description	MAGNETIC SWITCH LATCH SOT23-3	État sans plomb / État RoHS	Sans plomb / conforme à la directive RoHS

Mots-clés associés à SS311PT

Honeywell Sensing and Productivity Solutions	Partie SS311PT	Prix SS311PT	Distributeur SS311PT
SS311PT	SS311PT technique	Action SS311PT	SS311PT Inventaire
SS311PT Fournisseur	Commande en ligne SS311PT	SS311PT Enquête	Image SS311PT
SS311PT Image	SS311PT pdf	Fiche technique SS311PT	Fiche technique SS311PT
SS311PT pdf datasheet	Téléchargez la fiche technique SS311PT	Honeywell Sensing and Productivity Solutions	Honeywell Sensing and Productivity Solutions
		Fabricant	SS311PT
HONEYWELL SS311PT	Honeywell Sensing and Control EMEA SS311PT	Honeywell Sensing and Productivity Solutions T&M	
		SS311PT	

Vous pouvez également être intéressé par:

 <p>SS32-13-F La description: SS32-13-F DIODES SMC Fabricants: Diodes Incorporated En stock: Nouvel original, stock 120000 disponible. Citation: RFQ</p>	<p>IMAGE NOT AVAILABLE</p> <p>SS320 R7 La description: SS320 R7 TSC SMC Fabricants: TSC En stock: Nouvel original, stock 500 disponible. Citation: RFQ</p>	<p>IMAGE NOT AVAILABLE</p> <p>SS320BG La description: SS320BG SMB Fabricants: Original En stock: Nouvel original, stock 30000 disponible. Citation: RFQ</p>
<p>IMAGE NOT AVAILABLE</p> <p>SS310C La description: SS310C JD SMCDO-214AB Fabricants: JD En stock: Nouvel original, stock 30000 disponible. Citation: RFQ</p>	<p>IMAGE NOT AVAILABLE</p> <p>SS310 La description: SS310 FSC SMC Fabricants: FSC En stock: Nouvel original, stock 90000 disponible. Citation: RFQ</p>	<p>IMAGE NOT AVAILABLE</p> <p>SS310F La description: SS310F SMAF Fabricants: Original En stock: Nouvel original, stock 60000 disponible. Citation: RFQ</p>
 <p>SS32-E3/9AT La description: DIODE SCHOTTKY 20V 3A DO214AB Fabricants: Electro-Films (EFI) / Vishay En stock: Nouvel original, stock 99000 disponible. Citation: RFQ</p>	<p>IMAGE NOT AVAILABLE</p> <p>SS310B-TR13 La description: SS310B-TR13 STL DO-214AA Fabricants: STL En stock: Nouvel original, stock 3000 disponible. Citation: RFQ</p>	<p>IMAGE NOT AVAILABLE</p> <p>SS310B La description: SS310B BL SMBDO-214AA Fabricants: BL En stock: Nouvel original, stock 30000 disponible. Citation: RFQ</p>
<p>IMAGE NOT AVAILABLE</p> <p>SS3200 La description: SS3200 SUNMATE- SMB Fabricants: SUNMATE- En stock: Nouvel original, stock 22000 disponible. Citation: RFQ</p>	 <p>SS310-E3/57T La description: SS310-E3/57T VISHAY DO-214A Fabricants: Vishay Precision Group En stock: Nouvel original, stock 7200 disponible. Citation: RFQ</p>	<p>IMAGE NOT AVAILABLE</p> <p>SS3100 La description: SS3100 TOS/VISHAY SMASBMSMC Fabricants: TOS/VISHAY En stock: Nouvel original, stock 30000 disponible. Citation: RFQ</p>
<p>IMAGE NOT AVAILABLE</p> <p>SS320BF La description: SS320BF JD SMBFDO-214AA Fabricants: JD En stock: Nouvel original, stock 30000 disponible. Citation: RFQ</p>	<p>IMAGE NOT AVAILABLE</p> <p>SS320B La description: SS320B JD SMBDO-214AA Fabricants: JD En stock: Nouvel original, stock 30000 disponible. Citation: RFQ</p>	<p>IMAGE NOT AVAILABLE</p> <p>SS310BF La description: SS310BF SMBF Fabricants: Original En stock: Nouvel original, stock 30000 disponible. Citation: RFQ</p>
<p>IMAGE NOT AVAILABLE</p> <p>SS310-06 R6 La description: SS310-06 R6 TSC SMCDO-214AB Fabricants: TSC En stock: Nouvel original, stock 88900 disponible. Citation: RFQ</p>	<p>IMAGE NOT AVAILABLE</p> <p>SS3150 La description: SS3150 PHY SMC(DO-21 Fabricants: PHY En stock: Nouvel original, stock 30000 disponible. Citation: RFQ</p>	<p>IMAGE NOT AVAILABLE</p> <p>SS310BG La description: SS310BG SMB Fabricants: Original En stock: Nouvel original, stock 30000 disponible. Citation: RFQ</p>
<p>IMAGE NOT AVAILABLE</p> <p>SS310A La description: SS310A HY SMA Fabricants: HY En stock: Nouvel original, stock 13600 disponible. Citation: RFQ</p>	<p>IMAGE NOT AVAILABLE</p> <p>SS320B-TR13 La description: SS320B-TR13 STL DO-214AA Fabricants: STL En stock: Nouvel original, stock 3000 disponible. Citation: RFQ</p>	<p>IMAGE NOT AVAILABLE</p> <p>SS32 R7 La description: SS32 R7 TSC SMC Fabricants: TSC En stock: Nouvel original, stock 400 disponible. Citation: RFQ</p>
 <p>SS32-e3 La description: SS32-e3 VISHAY SMCDO-214 Fabricants: Vishay Precision Group En stock: Nouvel original, stock 6000 disponible. Citation: RFQ</p>	<p>IMAGE NOT AVAILABLE</p> <p>SS320 La description: SS320 TSC DO-214AB Fabricants: TSC En stock: Nouvel original, stock 90000 disponible. Citation: RFQ</p>	 <p>SS32-E3/57T La description: DIODE SCHOTTKY 20V 3A DO214AB Fabricants: Electro-Films (EFI) / Vishay En stock: Nouvel original, stock 18000 disponible. Citation: RFQ</p>
 <p>SS30AT La description: MAGNETIC SWITCH BIPOLAR SOT23-3 Fabricants: Honeywell Sensing and Productivity Solutions En stock: Nouvel original, stock 15800 disponible. Citation: RFQ</p>	 <p>SS32 La description: DIODE SCHOTTKY 20V 3A SMC Fabricants: FDK America En stock: Nouvel original, stock 30000 disponible. Citation: RFQ</p>	<p>IMAGE NOT AVAILABLE</p> <p>SS3200B La description: SS3200B SUNMATE SMB(DO-214AA) Fabricants: SUNMATE En stock: Nouvel original, stock 23600 disponible. Citation: RFQ</p>
 <p>SS310-13-F La description: SS310-13-F DIODES DO-214AC Fabricants: Diodes Incorporated En stock: Nouvel original, stock 25000 disponible. Citation: RFQ</p>	<p>IMAGE NOT AVAILABLE</p> <p>SS310G La description: SS310G SMA Fabricants: Original En stock: Nouvel original, stock 20000 disponible. Citation: RFQ</p>	<p>IMAGE NOT AVAILABLE</p> <p>SS310CG La description: SS310CG SMC Fabricants: Original En stock: Nouvel original, stock 30000 disponible. Citation: RFQ</p>



IC Components Limited
WWW.IC-COMPONENTS.COM

Email: Info@IC-Components.com
TEL: 00 852 - 30501935
FAX: 00 852 - 30501945

Adresse: 6H Block 1, Sherwood Court, Villa Kingswood, Tin Shui Wai, Nouveaux Territoires, Hong Kong